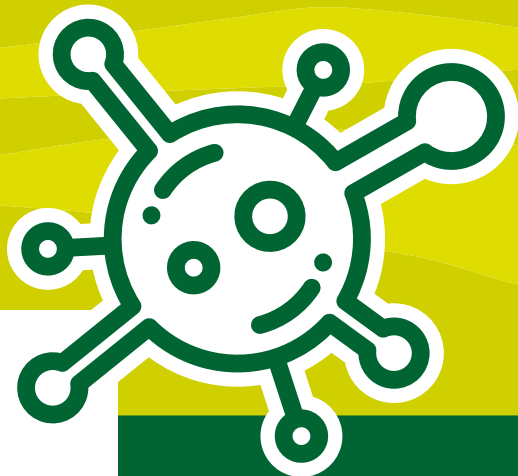


KA

KORONAVIRUSU

BEI?



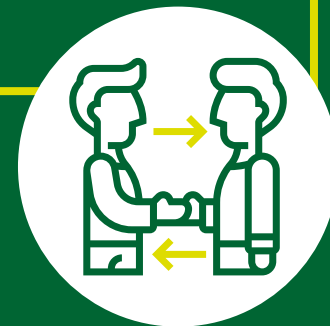
UNA

UNIVERSIDAD NACIONAL
AUTÓNOMA DE HONDURAS



Aba sandi sügüsügüti líchugu koronavirusu, furumiñe lafuridun lidan ubou le giribe Wuhan, China lagumuchahoun irumu 2019.

Sügüsügüti hada gürigia.



ASÁNDIHANI:

- Abiruwü iñuti
- Tunú (mábeiti)
- Ligari ichugu
- Ligari agunchaguágülei
- Lêrengu awaraguni
- Lachátiru awaraguni
- Ligariga uraü



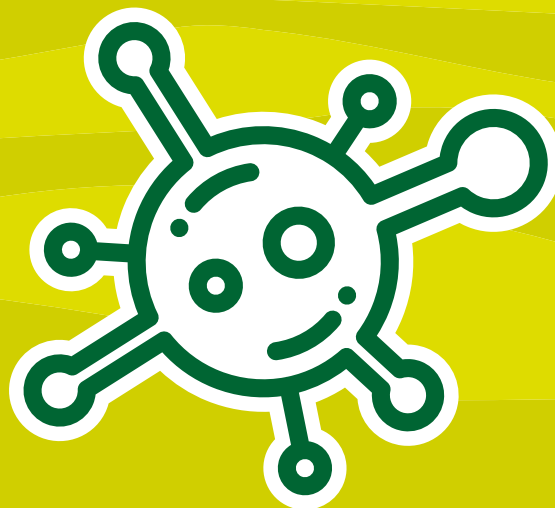
UWAGILI IMIRAGULEI LUN SANDI LE.



Anhein furiñahadibu lubei ñeingiñe durunguadibu hama gürigia ha furiñahañabaña ñeingiñe sandítibu lidagiñe asándihani le ariyaha surusia lau larufudagu. Magaraniguaba bungua.

Bariyaha furendei ñeingiñe hingiba lun duarilan luei sandi le.

IDA LUBA BASUBUDIRUNEI ASANDIHANI?



UNAH
UNIVERSIDAD NACIONAL
AUTÓNOMA DE HONDURAS

ASANDIHANI:

- Abiriwü
- Tunú mábeiti
- Yadunu
- Lérengu awaraguni
- Lachátiru awaraguni
- Ligari agunchaguágülei
- Mégeiti garabali
- Awêhani
- Aburuchuni
- Ligariga abu

CORONAVIRUS

GRIPE

✓	✓
✓	✓
	✓
	✓
✓	
✓	✓
✓	
✓	
	✓
	✓



Anhein wuriba basandiragun bungua, lubaragiñe boudi tidau luba aturadi waba lidoun 911 lun bawisaha bachuluruba lan. Lun madaga lan sandi le houn gumadimatiña ha laniña áturadi han lun baña hatenirun bun.

IDA LUBA BATOUHA ABAN DUNA HARUMATI LAU KÜLORA?



UNAH
UNIVERSIDAD NACIONAL
AUTÓNOMA DE HONDURAS

Waraudali ida luba lan badugunei lidan 5 wadagumanu:



Alñhabei lamigisiha abürügülei le luagubéi lagei külorá.



Ariyahabei le ñein lubéi larinaga “Hipoclorito de Sodio”, barihiba anirei lan aban numeragulei ñein aganbiaheina luba saragu limakü katei le bayusurubei ubiñe, saragu numeragulei ligía ba baduga keisi láfuridu lidan wadagumanu 1, 2 o 3:



Ruguba aban ageidinau (weru/kopu) ñeingiñe buingüdebéi lau külorá, sebei lidon aban ageidinau weiritimati, adugabei saragu balñruni.



Buingudabei ageidinau ligia lau duna ñeingiñe sebei lidon ageidinau weritimati, adugabei saragu balñruni.



Dan bei mígisibali sungubei, hingiguabei luagu 10 lifinga dan, areidabei lidan aban ageidinau le marungongati dise luei weyu.

Yusubei duna le bamigisirubei lun baragahanei sun ligibuagu katei, lunti lerederun duna le 10 lifinga dan ligibuagu katei le lun bei baragachuni lun gayara lan bafaraguniña harahüñu ibiyei ha marihübaña.

Hadugu: Ingeniería Química

Külorá

Duna

Solución preparada
entre 1-1.5%

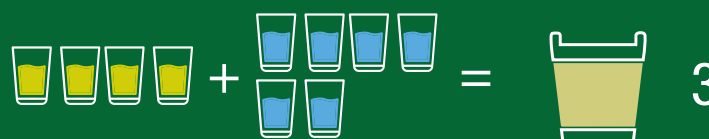
Ánhei:
5-6%
hipoclorito



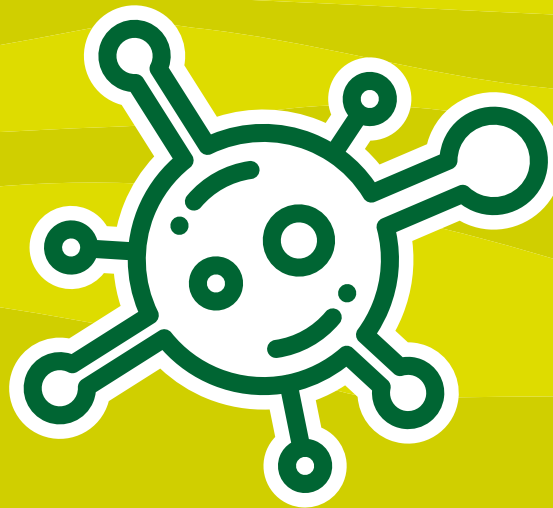
Ánhei:
4-5%
hipoclorito



Ánhei:
3-4%
hipoclorito



FURIBA BUBIÑE GIÑE ÁNHEIN WAIRILUBEI BAMEGEIRUNI



UNAH

UNIVERSIDAD NACIONAL
AUTÓNOMA DE HONDURAS



Ánhein anireilubei sun le bamegeirubei
bubiñe, mafuridabá.



Merederubei uboü mabagariga.



Duariba luei ondaraguni hama gibetiña gürigia.



Darangiluñuba, ánhei mamegeirububei bagañeiriha
atoruhaba lun budi amu weyu.

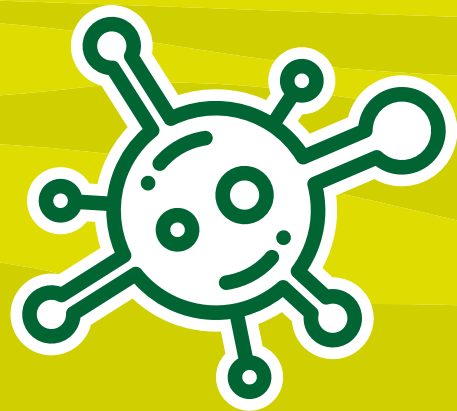


Aritaguabá gayarala ñein hama gürigia sanditiñu masubusirugu hamei, dan
le houndaragu gürigia lidan fulasu daruguati furesetimati laweidagu sandi le.

Saminaba buidu lan
beidahan saragu katei.
Mabuiduti barouruni
sun katei bungua.



IDA BA GAYARA LAN BAYUSURU LIDAÜ IGÍBU?



UNAH
UNIVERSIDAD NACIONAL
AUTÓNOMA DE HONDURAS



1. Ánhein buidu lubei basandiragu bungua, ayusúgubadibu lidaü igibu ánhei batounigiña lan amu gürigia le egesiguahali sandi lan lau covid-19.

2. Ánhein anirei lubei atunuhani buagu saragu atíñuhani, ayusuraba lidaü igibu.

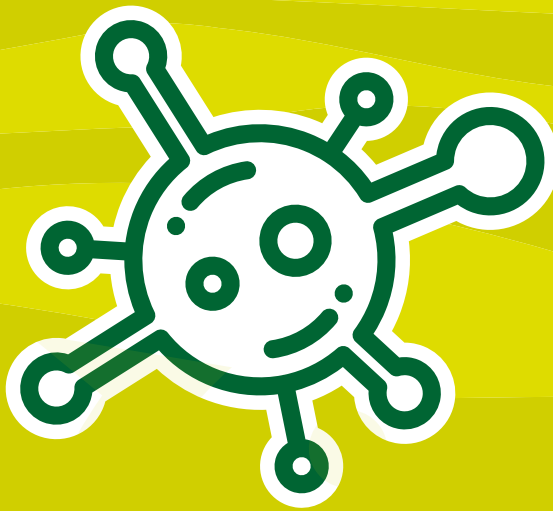
Aritaguaba hemenigu lan lidaü igibu ánhein bamigisiha luma saragu lachibun úhabu lau sabun labu lachibagule úhabu le migisiguali lau alkolu.

Ánhein megeibubei banugu lidaü igibu, fúrendeiba ida luba lan bayusurunou labu ida luba lan bagumuchaguagüdaü.



Bariyaha furendei ñeingiñe hingiba lun duarilan luei sandi le.

MICHUGULÁ DUMUREI LE
PANDEMIA LUBUÑA ESTRÉS
LABU ANSIEDAD BUAGU



UNAH
UNIVERSIDAD NACIONAL
AUTÓNOMA DE HONDURAS

PANDEMIA

Labuchaguagüni aban iseri sandi lidan sun ubau, keisi koromavirusu o COVID-19.

Úwati irichala mareidagubei lan aban gürigia ánhein lanuga sandi le.

Sun gürigia han wiwantiña lidan ubau luti houdarun lun gabarauniwamanei lasugurun COVID-19 anugei sun laraudahoun le gayarawamuti.

“Saragu agairau lun harihi lau hadugu apúpuhani lun hafansehanei sandi le lun gayara lan hagumuchuni sandi le”

Ábuti tidagiñe Houndarun Gumadimatiñu ha Lánina Aturadi lun sun Ubau

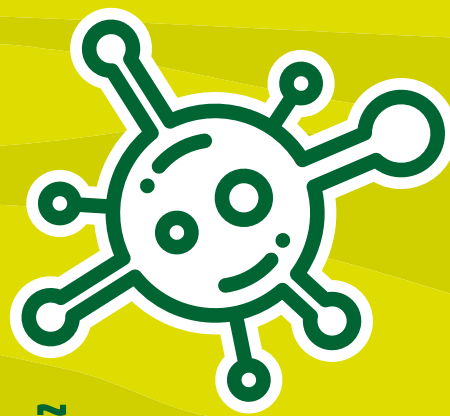


Organización
Mundial de la Salud

KABA BADUGA ÁNHEIN GANIBUBEI

MÜSU ASANDIHANI LE LANINA

AWARAGUNI SARAGU MANITIBU LUBUÑA GAWAYESU LE MÁLUGILI?



UNA
UNIVERSIDAD NACIONAL
AUTÓNOMA DE HONDURAS



1. Dan bátunuha o batiñuha, adauraguabei biyumaü labu bígiri lau bügünügü baruguñu o tau aban músue to gaya-rabou bagurun; furiboun músue to lau lufuresen larigiñe chibabei búhabu lau duna labu sabun.

2. Redeiban bubiñe darime bareidagu, ánhabu gayara beiba hamoü gamadimatiñu ha lánina atuadini lun hasôunuhani bigaburi dei bareidagu..

3. Gayarati bayusuru lidaü igibu, luei basuguragüdunei sandi le houn biduheñu.

Bariyaha furendei ñeingiñe hingiba lun duarilan luei sandi le.

ATOUNIGIRANI LUN CORONAVIRUSU



UNA
UNIVERSIDAD NACIONAL
AUTÓNOMA DE HONDURAS

Agumucha hau
iñanaü

Abûchaguagüti
luagu:

lagurugun lúngua
luagu

ligibu katei
gürigia sánditiña

Gayarati lawiwandu coronavirusu ligibuagu katei, íchâhouwati lun larumadahoun labu lagumuchunua hau iñanaü le luagubei ligibu katei le tima bayusurubei bubiñe sunwandan, labu tidan luba furendeï saragu lidan fulasu le ñein lubei bawadigimeida.

Lunti houchawaguwaña lan gumadimatiñu ha agumuchagubaña hau iñanaü lun layusurun lidan fulasu le lánina éigini, külora labu alubahani le lánina külora atouhahamuti oundaraguni le tima weritimabei hada gumadimatiñu ha agumuchagubaña hau iñanaü le ayusuruwabei lidan fulasu le lánina éigini.



Arumadahani gayusuruwati le adágaragüdatawali tuagu luban launigirun ubau meriga giñe.

- Amabaidagüdüto to agumuchabau hau iñanaü clorox.
- Arumadagulei lun saragu ayusuruni Lysol Brand Bleach.
- Külora le aluguruwabei mígisiñu lau 5%.

Wadagumanu lun larumadahoun ligibu katei

1. Agidarabei ibiyei le arihuwabei labu le marihuwabei lidagiñe ligibu katei lau duna labu sabun.



2. Mabeigudabei ligibu katei tau aban gamisa harumatu.



3. Ruba aban arumadagulei adágaragüdatawali luban launigirun ubau meriga giñe lun bagidarunei lagai igemeri, beluñu CORONAVIRUSU. Dudugudabei ligibu katei lau lagumuchaguale iñanaü ñeingiñe ígirabei lamabeidun.



**Aibahabei íchâhani ñeingiñe
darangilaüba.**

Hadugu: Ingeniería Química

Lidan dadayaugati le kontâti coronavirusu adugalumuti giñe uruwei luwadigemari.

Amuya lúrudu kontâti coronavirusu, buguya.

Adisedaguagüda wadagua ligiyau guñein gayarala wideha lidan éreguni le lun weredehanei labûchaguagün lagücha sandi le.

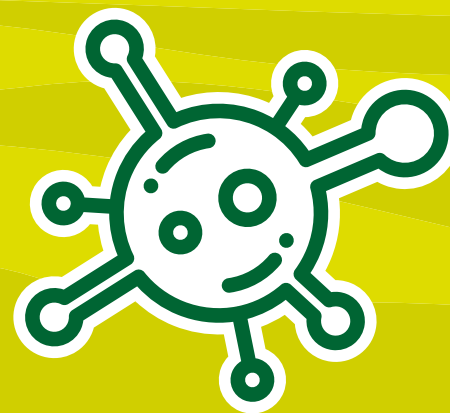
#Redeiba bubiñe luagu Huliligati.



UNAH
UNIVERSIDAD NACIONAL
AUTÓNOMA DE HONDURAS

LIGABURI KATEI

LUN GAYARALAN BALUGURUN LAU SANDI LE KORONAVIRUSU COVID-19



UNAH

UNIVERSIDAD NACIONAL
AUTÓNOMA DE HONDURAS

ARÜREI



¿IDA?

Agûra katei le gahühali lau latuleragu arürei o lau yadunu le alúbahalali amuru gürigia sánditu (keisigu: dan badimureha bätunuha o batiñuha)

Gayarati labudun arürei le daga aban meturu dan bayanuha labu gádürü meturu dan bätunuha o batiñuha.

AGURAGUA BUNGUA.

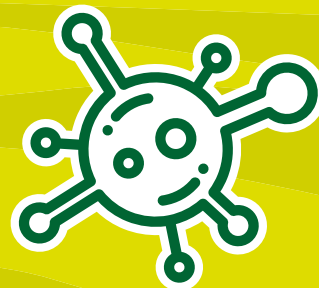


¿IDA?

Aguragua bungua hama sánditiña o ligibuagu katei le gahühali.

Bariyaha furendei ñeingiñe hingiba lun duarilan luei sandi le.

LUBÁRAGIÑE AGÜLÜLÜHAUNI
LABU LAGÂNBUNUA FURENDEI LE
ÑUNBURITI LIDAGIÑE FULASU LE IBIDIÑETI WOUN.



UNAH
UNIVERSIDAD NACIONAL
AUTÓNOMA DE HONDURAS



ARITAGUABÁ

Hondarun Gumadimatiñu ha Lánina Aturadini lun sun Ubau labu
Hondarun Gumadimatiñu ha Lánina Aturadini lun Ubau hagia lunbaña wafiñera
lun saragu furendei lun walñhani luagu koronavirusu (COVID-19)



**Organización
Panamericana
de la Salud**

HONDARUN GUMADIMATIÑU HA LÁNINA ATURADI LUN UBAU



**Organización
Mundial de la Salud**

LURUWEI HULILIGATI



GOBIERNO DE LA
REPÚBLICA DE HONDURAS



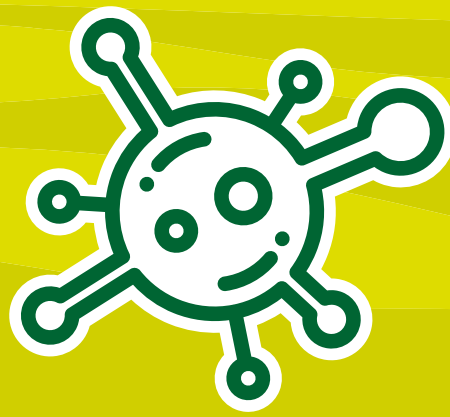
SECRETARÍA DE SALUD

HAFISI GUMADIMATIÑU HA LÁNINA ATURADI

Gayarati giñe babelurun lidaun:
www.unah.edu.hn www.salud.gob.hn

Bariyaha furendei ñeingiñe hingiba lun duarilan luei sandi le.

KA GÜRIGIA PELÍGÔTIMABAÑA LUN HABIHIRUNEI ASANDIHANI LE LÁNINA KORONAVIRUSU COVID-19?

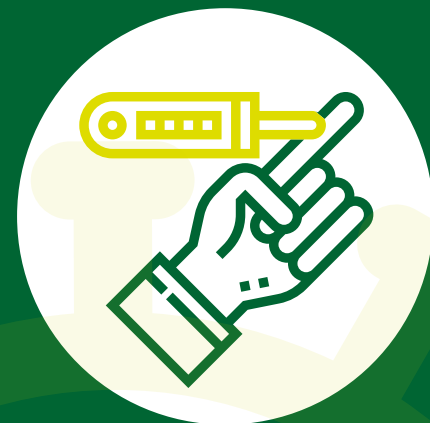


UNAH
UNIVERSIDAD NACIONAL
AUTÓNOMA DE HONDURAS

GÜRIGIA HA WAIYAÑA



GÜRIGIA HA SÁNDITIÑA, KEISIBURI LAU:
LIBIME HITAU, LICHATI AWARAGUNI
LISANDI ANIGI LABU HILAHILAU.

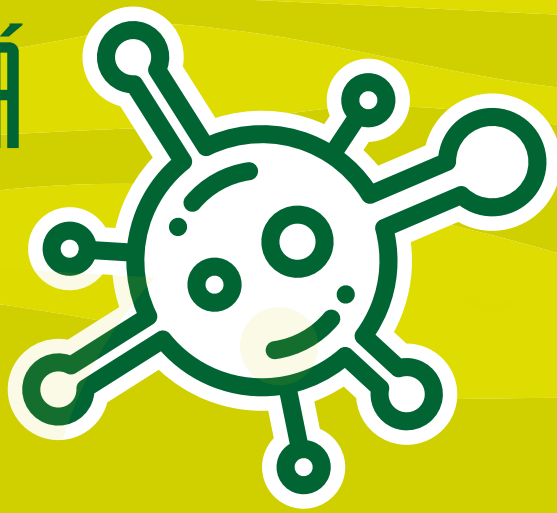


**GAYARATI GIÑE HABIHIRUN
CHATIWURINI**



Bariyaha furendei ñeingiñe hingiba lun duarilan luei sandi le.

REDEIRAWAMÁ AGANBAHÁ
KA LA ARIBUGUBEI
UBAWAGU



UNAH
UNIVERSIDAD NACIONAL
AUTÓNOMA DE HONDURAS

LUN WADADAHANI ESTRÉS LABU ANSIEDAD LE MAKUPARUWAMUTI.

Úwatibu lida aban fulasu le ñein lubei sandi le koronavirusu

Maweyasugidibu lidaun fulasu o lidaun amuru ubau le ñein lubei sandi le

Mayafaradugidibu haun gürigia ha adugahamali katei buri le.

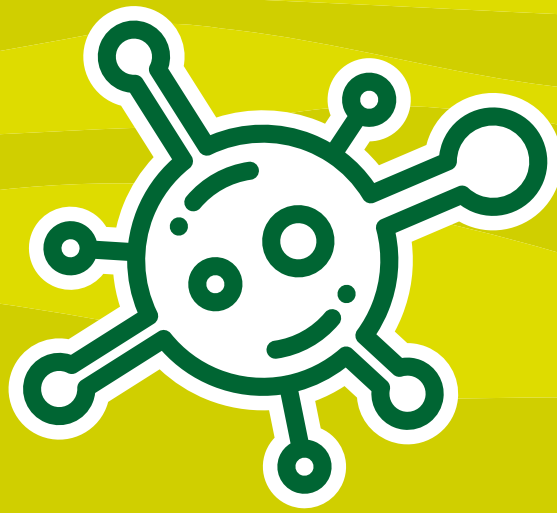
LÛNTI BAREIDUNI SUN ARAUDAHANI LE LÁNINA ATUADI LUEI BABIHIRUNEI SANDI LE.



Beluba lidaun: www.unah.edu.hn/coronavirus

Bariyaha furendei ñeingiñe hingiba lun duarilan luei sandi le.

REDEIRAWAMÁ AGANBAHÁ KA LA EIBUGUBEI UBAWAGU



UNAH
UNIVERSIDAD NACIONAL
AUTÓNOMA DE HONDURAS

LUN WADADAHANI ESTRÉS LABU ANSIEDAD LE MAKUPARUWAMUTI.

Ánhein lidañadibu lubei lidan aban fulasu emle énigihowali ñeinhalí lan koronavirusu, lûnti banügunei duwariñu pelígû le lanügubei sandi le.

Darangiluwamá ñeingiñe aibahawamei sun aiñahani le hichubai gumadimatiñu ha lánina atuadi woun:

- Chibabei búhabu lau alkolú o lau duna labu sabun.
- Adauraguabá lau barünau dan bátunuha o batiñuha.
- Mabûsurabá lau búhabu, lau ichurahani o lau aúburahani.
- Magûrabei bagu, bigiri labu biyuma.
- Tounigirabá luei fulasu le ñein lubei hachulurá gibetiña gürigia.



Aritaguabá:

Íchâhatiñu HOUNDARUN GUMADIMATIÑU HA LÁNINA ÁTUADI LUN SUN UBAU lun bayusuru lidau igibu houn:

- Gürigia ha sánditiña lidagiñe hawaragu habu gürigia ha atounigibaña sánditiñu.
- Nadagumeitiña ha lánina áturadi.



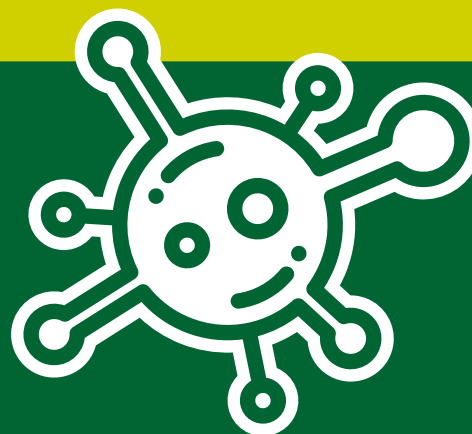
IDA LUBA BADUGA LUN MABIHIBANEI SANDI LE?

AIBAHAI ÍCHÂHANI LE:



UNAH

UNIVERSIDAD NACIONAL
AUTÓNOMA DE HONDURAS

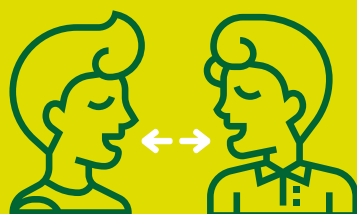


1



Chibabei buhabu saragu dan lau duna labu sabun luagu 30 lifinga dan, o chibabei la lau duna le gániti alkolu (mosu ñeinla luagu 70% alkolu luagu).

2



Diseñahabá hawei güri-gia luagu aban meturu, dan tima afaguhabei güri-gia ha lau asandihani le lánina yedunu.

3



Mabüsurabá lau búhabu, lau ichurahani o lau aúburahani. Yusubei habusurun japonesi.

4



Dan bátunuha o batiñuha, adauraguabei biyumaü labu bígiri lau бүгүнүгү баруғуңу o tau aban músue to gayarabou bagurun; furiboun músue to lau lufuresen larigiñe chibabei búhabu lau duna labu sabun saragu lau duna le gániti alkolu.

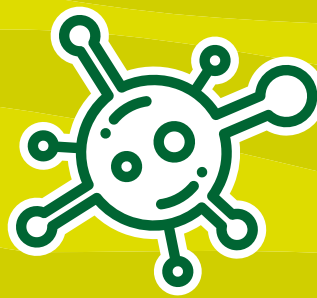
5



Mafareihaba weru, asiedu labu bílagu le bumagüauguti. Arumada-habei ligibuagu katei le bagürubei lau liyarafaguau lun bagumuchu hau iñanaü ha luagubaña, keisi: gágamuru, bigibigitu, ligelein bena.

Bariyaha furendei ñeingiñe hingiba lun duarilan luei sandi le.

KA BADUGA ÁNHEIN SANDIGUABUBEI BÛNGUA LAU ASANDIHANI LE LÁNINA KORONAVIRUSU NEINGINE NUNDUHADIBU GAWAYESU LAU LIMALUGA?



UNA
UNIVERSIDAD NACIONAL
AUTÓNOMA DE HONDURAS



1. Bariyaha furendei hama giñe gumadimatiñu ha lánina átuadi lau lufurese.

2. Yusubei lidau igibu dan bafuridun labu dan le bubíñeñadibu lubei luei basurugudunei sandi le houn biduheñu.

3. Dan baudi lun lariyahanibu surúsia ánhein gayara mayusurabau ugunei to lánina ubau le ñeinba lubei bafarenha hama amu gürigia.

Íchâhowati lun lafuridun gürigia le sándibei tidan gabálaba afeyairuwaügütu o tidan bugunei, larigiñe tarumadahoun karu to luei hasandiru amuru gürigia.

4. Ígirabau bidasi to lánina saragu weyu lun bariyahanei basandiragun bûngua. Keisi: luban furendei, wadagimanu.

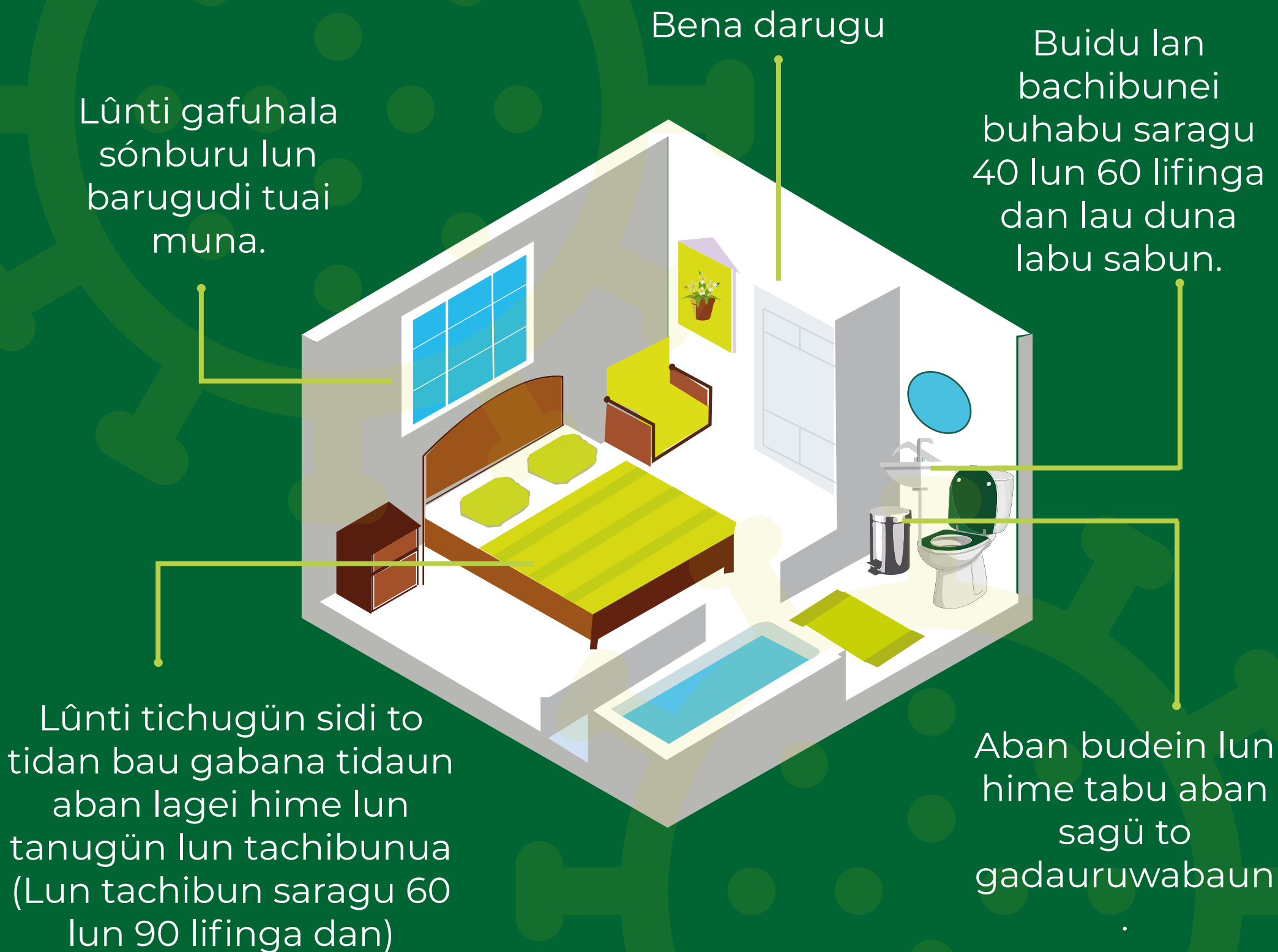
5. Chibabei búhabu lau liyarafagua.

Bariyaha furendei ñeingiñe hingiba lun duarilan luei sandi le.

Íchâhani lun berederun bubiñe ânhabu asandira lau COVID-19



UNAH
UNIVERSIDAD NACIONAL
AUTÓNOMA DE HONDURAS



Ánhein arihabubei mauchagubá waba lidaun 911

GÜRIGIA SÁNDITI

LÛNTI BADAURAGU BÛNGUA



lidan aban
sónburu,
le gániti
funedeira
labu bena
darugu.

TONIGIBÁ



ruba gamisa
düdütü lidan
berebe,
agawabá,
guaba duna
larigiñe
emeraguaban.

LACHIBUN UHABU



sun gürigia
ha ñeinbaña
bubiñe mosu
heibahani saragu
hariñagun
gumadimatiñu
ha lánina átuadi

GAMAÑAHABAI BUGÁGAMU



luai
furumiñegarugu
katei
bamegeírun

ABARUDAHABÁ 14 WEYU



lûnti
berederun
darügüñu
luagu 14 weyu
lumagiñe
basandiragun
bûngua wuriba.



Ánhein sandíbubai
mauchagubá waba lidaun 911



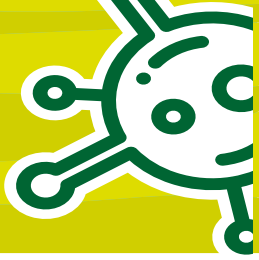
Ánhein wairiguarügü
basandiragun bûngua
ñündünbá tidau luban aturadi.



Surusia ba ariñaga bun
ánhein gayara lubai
budi bubiñe.

Bariyaha furendei ñeingiñe hingiba lun duarilan luei sandi le.

ÁNHEIN BAFURIDUBA LUBAI BUBIÑE GIÑE LUN BUDI TIDAU MÜNA LAGAI SEINSU MÜNA LE ÑEIN LUBAI TALUGURUN PILI O LUN BAGAÑAIHA AIGINI



Lûnti bauserunau buba itara:

Lidan fulasu wiyeti mosu gani ba:

- Aban ageidinau tun sabadu wiyetu (to aubau bafurida bubiñe giñe)
- Aban sagü tun gamisa wíyetu (to aubau bafurida bubiñe giñe)
- Badibaditi le agumuchubai hau iñanaü lun uhabu
- Atuaguati lau duna migisiwali lau külora (aban murusun lidangiñe külora lau 5% lida 9 pisi duna) lun gayaralan bagumuchu hau iñanaü ha banugubaña bubiñe lidan bagañaihan.

Lidan fulasu harumati mosu gani ba:

- Sabadu harumatu lun bayüsurunau munada.

Ü m a

F u l a s u w i y e t i

Abeluruni



F u l a s u h a r u m a t i



UNAH
UNIVERSIDAD NACIONAL
AUTÓNOMA DE HONDURAS

#Redeiba bubiñe luagu Huliligati

Íchâhani lun berederun bubiñe ánhabu asandira lau COVID-19



Chibabei buhabu lau
duna labu sabun.



Gumuba hau
iñanaü ha ñeinbaña
ligibuagu katei le
bagûhabei lau liyafara.



Mayâfadaba houn
gûrigia ha sândibaña.



Magûrabei bigibu,
bígiri, bagu o biyuma.



Atiñuhaba tau aban músue
ñeingiñe furibau ñeingiñe chibabei buhabu.

Anüguwati lidagiñe:

HOUNDARUN GUMADIMATIÑU HA LÁNINA ATURADI LUN UBAU

tabu HOUNDARUN GUMADIMATIÑU HA LÁNINA ATURADI LUN SUN UBAU.



UNAH
UNIVERSIDAD NACIONAL
AUTÓNOMA DE HONDURAS